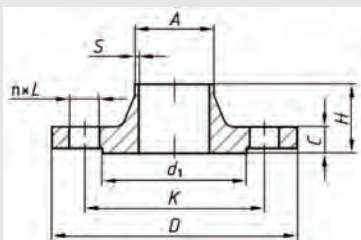
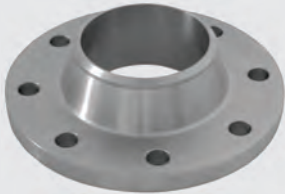
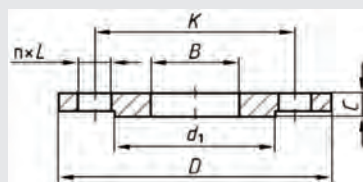


PRIRUBNICE OD ČELIKA PREMA EN 1092-1**DN 15...600 PN 6, 10, 16, 25, 40****Prirubnice sa grlom****Tip 11****Osnovna izvedba:**

- U osnovnoj izvedbi prirubnice sa grlom se isporučuju sa izdignutom zaptivnom površinom tip B1 i hrapavošću prema standardu EN 1092-1.
- Obrada kraja za zavarivanje je prema slici A.1 iz Priloga A
- Materijal prirubnica je čelik iz grupe materijala 3E0, za najveću temperaturu 400 °C.
- Odnos pritisak-temperatura je prema odgovarajućoj tabeli iz Priloga G standarda EN 1092-1
- Osnovne mere prirubnica sa gornje skice date su u tabelama na sledećoj strani. Sve mere prirubnica i njihove tolerancije su prema EN 1092-1.

Po zahtevu kupca:

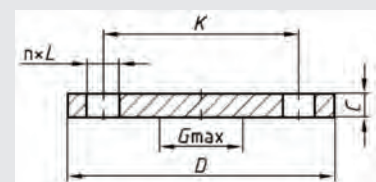
- Prirubnice sa drugim tipom zaptivne površine prema EN 1092-1.
- Prirubnice od drugih materijala prema EN 1092-1

Ravne prirubnice**Tip 01****Osnovna izvedba:**

- U osnovnoj izvedbi ravne prirubnice se isporučuju sa izdignutom zaptivnom površinom tip B1 i hrapavošću prema standardu EN 1092-1.
- Materijal prirubnica je čelik iz grupe materijala 3E0, za najveću temperaturu 400 °C.
- Odnos pritisak-temperatura je prema odgovarajućoj tabeli iz Priloga G standarda EN 1092-1
- Osnovne mere prirubnica sa gornje skice date su u tabelama na sledećoj strani. Sve mere prirubnica i njihove tolerancije su prema EN 1092-1.

Po zahtevu kupca:

- Prirubnice sa drugim tipom zaptivne površine prema EN 1092-1.
- Prirubnice od drugih materijala prema EN 1092-1

Slepe prirubnice**Tip 05****Osnovna izvedba:**

- U osnovnoj izvedbi slepe prirubnice se isporučuju sa ravnom zaptivnom površinom tip A i hrapavošću prema standardu EN 1092-1. U prečniku G_{max} prirubnica je samo grubo obrađena.
- Materijal prirubnica je čelik iz grupe materijala 3E0, za najveću temperaturu 400 °C.
- Odnos pritisak-temperatura je prema odgovarajućoj tabeli iz Priloga G standarda EN 1092-1
- Osnovne mere prirubnica sa gornje skice date su u tabelama na sledećoj strani. Sve mere prirubnica i njihove tolerancije su prema EN 1092-1.

Po zahtevu kupca:

- Prirubnice sa drugim tipom zaptivne površine prema EN 1092-1.
- Prirubnice od drugih materijala prema EN 1092-1

Osnovne mere
PN 6

DN	D	K	L	n	d ₁	Sa grlom					Ravna			Slepa		
						A	S	C	H	kg	B	C	kg	C	G _{max}	kg
15	80	55	11	4	40	21,3	2,0	12	30	0,45	22,0	12	0,45	12	-	0,48
20	90	65	11	4	50	26,9	2,3	14	32	0,68	27,5	14	0,65	14	-	0,73
25	100	75	11	4	60	33,7	2,6	14	35	0,84	34,5	14	0,79	14	-	0,91
32	120	90	14	4	70	42,4	2,6	14	35	1,2	43,5	16	1,28	14	-	1,30
40	130	100	14	4	80	48,3	2,6	14	38	1,4	49,5	16	1,49	14	-	1,53
50	140	110	14	4	90	60,3	2,9	14	38	1,5	61,5	16	1,63	14	-	1,78
65	160	130	14	4	110	76,1	2,9	14	38	1,9	77,5	16	2,0	14	55	2,35
80	190	150	18	4	128	88,9	3,2	16	42	3,2	90,5	18	3,3	16	70	3,8
100	210	170	18	4	148	114,3	3,6	16	45	3,7	118,0	18	3,6	16	90	4,7
125	240	200	18	8	178	139,7	4,0	18	48	5,1	141,5	20	4,8	18	115	6,7
150	265	225	18	8	202	168,3	4,5	18	48	6,1	170,5	20	5,3	18	140	8,3
200	320	280	18	8	258	219,1	6,3	20	55	9,5	221,5	22	7,6	20	190	13,5
250	375	335	18	12	312	273,0	6,3	22	60	12,8	276,5	24	9,8	22	235	20,4
300	440	395	22	12	365	323,9	7,1	22	62	16,8	327,5	24	13,2	22	285	28,1
350	490	445	22	12	415	355,6	7,1	22	62	22,3	359,5	26	18,5	22	330	34,5
400	540	495	22	16	465	406,4	7,1	22	65	25,4	411,0	28	21,8	22	380	42,4
450	595	550	22	16	520	457,0	7,1	24	65	29,8	462,0	30	27,1	24	425	56,3
500	645	600	22	20	570	508,0	7,1	24	68	33,9	513,5	30	29,1	24	475	66,1
600	755	705	26	20	670	610,0	7,1	30	70	48,5	616,5	32	38,3	30	575	113

PN 10

DN	D	K	L	n	d ₁	Sa grlom					Ravna			Slepa		
						A	S	C	H	kg	B	C	kg	C	G _{max}	kg
Za DN 15 do DN 40 mere su identične kao za PN 40																
Za DN 50 do DN 150 mere su identične kao za PN 16																
200	340	295	22	8	268	219,1	6,3	24	62	12,8	221,5	24	10,2	24	190	18,2
250	395	350	22	12	320	273,0	6,3	26	68	17,4	276,5	26	13,0	26	235	26,5
300	445	400	22	12	370	323,9	7,1	26	68	20,2	327,5	26	14,1	26	285	33,9
350	505	460	22	16	430	355,6	7,1	26	68	27,8	359,5	30	22,5	26	330	43,6
400	565	515	26	16	482	406,4	7,1	26	72	33,7	411,0	32	30,3	26	380	54,4
450	615	565	26	20	532	457,0	7,1	26	72	38,6	462,0	36	37,0	28	425	69,3
500	670	620	26	20	585	508,0	7,1	28	75	44,6	513,5	38	44,3	28	475	82,8
600	780	725	30	20	685	610,0	8,0	30	82	58,2	616,5	42	60,0	34	575	137

PN 16

DN	D	K	L	n	d ₁	Sa grlom					Ravna			Slepa		
						A	S	C	H	kg	B	C	kg	C	G _{max}	kg
Za DN 15 do DN 40 mere su identične kao za PN 40																
50	165	125	18	4	102	60,3	2,9	18	45	2,8	61,5	20	3,0	18	-	3,2
65	185	145	18	8	122	76,1	2,9	18	45	3,4	77,5	20	3,5	18	55	3,9
80	200	160	18	8	138	88,9	3,2	20	50	4,3	90,5	20	4,0	20	70	5,1
100	220	180	18	8	158	114,3	3,6	20	52	5,1	118,0	22	4,8	20	90	6,2
125	250	210	18	8	188	139,7	4,0	22	55	6,9	141,5	22	6,0	22	115	9,0
150	285	240	22	8	212	168,3	4,5	22	55	8,6	170,5	24	7,9	22	140	11,6
200	340	295	22	12	268	219,1	6,3	24	62	12,7	221,5	26	10,7	24	190	17,8
250	405	355	26	12	320	273,0	6,3	26	70	18,4	276,5	29	15,6	26	235	27,5
300	460	410	26	12	378	323,9	7,1	28	78	24,3	327,5	32	21,0	28	285	38,6
350	520	470	26	16	438	355,6	8,0	30	82	36,1	359,5	35	31,0	30	330	52,8
400	580	525	30	16	490	406,4	8,0	32	85	45,2	411,0	38	39,5	32	380	70,0
450	640	585	30	20	550	457,0	8,0	34	87	55,7	462,0	42	50,7	40	425	106
500	715	650	33	20	610	508,0	8,0	36	90	72,8	513,5	46	70,5	44	475	146
600	840	770	36	20	725	610,0	10,0	40	95	115	616,5	55	112	54	575	249

PN 25

DN	D	K	L	n	d ₁	Sa grlom					Ravna			Slepa		
						A	S	C	H	kg	B	C	kg	C	G _{max}	kg
Za DN 50 do DN 150 mere su identične kao za PN 40																
200	360	310	26	12	278	219,1	6,3	30	80	18,8	221,5	32	15,7	30	190	24,8
250	425	370	30	12	335	273,0	7,1	32	88	26,7	276,5	35	22,1	32	235	36,9
300	485	430	30	16	395	323,9	8,0	34	92	35,0	327,5	38	29,3	34	285	51,0
350	555	490	33	16	450	355,6	8,0	38	100	53,7	359,5	42	46,0	38	332	74,9
400	620	550	36	16	505	406,4	8,8	40	110	69,6	411,0	48	63,4	40	380	98,7
450	670	600	36	20	555	457,0	8,8	46	110	83,6	462,0	54	76,8	50	425	143
500	730	660	36	20	615	508,0	10,0	48	125	107	513,5	58	95,7	51	475	175
600	845	770	39	20	720	610,0	11,0	48	125	133	616,5	68	140	66	575	306

PN 40

DN	D	K	L	n	d ₁	Sa grlom					Ravna			Slepa		
						A	S	C	H	kg	B	C	kg	C	G _{max}	kg
15	95	65	14	4	45	21,3	2,0	16	38	0,85	22,0	14	0,74	16	-	0,89
20	105	75	14	4	58	26,9	2,3	18	40	1,15	27,5	16	1,03	18	-	1,26
25	115	85	14	4	68	33,7	2,6	18	40	1,43	34,5	16	1,23	18	-	1,52
32	140	100	18	4	78	42,4	2,6	18	42	2,1	43,5	18	2,0	18	-	2,2
40	150	110	18	4	88	48,3	2,6	18	45	2,4	49,5	18	2,3	18	-	2,6
50	165	125	18	4	102	60,3	2,9	20	48	3,1	61,5	20	3,0	20	-	3,5
65	185	145	18	8	122	76,1	2,9	22	52	4,0	77,5	22	3,8	22	55	4,7
80	200	160	18	8	138	88,9	3,2	24	58	5,3	90,5	24	4,8	24	70	6,1
100	235	190	22	8	162	114,3	3,6	24	65	7,1	118,0	26	6,7	24	90	8,4
125	270	220	26	8	188	139,7	1,0	26	68	9,7	141,5	28	9,0	26	115	11,9
150	300	250	26	8	218	168,3	4,5	28	75	12,9	170,5	30	11,3	28	140	16,1
200	375	320	30	12	285	219,1	6,3	34	88	23,1	221,5	36	19,7	36	190	31,7
250	450	385	33	12	345	273,0	7,1	38	105	37,6	276,5	42	32,2	38	235	48,8
300	515	450	33	16	410	323,9	8,0	42	115	52,4	327,5	52	49,6	42	285	70,1
350	580	510	36	16	465	355,6	8,8	46	125	76,2	359,5	58	73,4	46	330	98,5
400	660	585	39	16	535	406,4	11,0	50	135	108	411,0	65	107	50	380	140
450	685	610	39	20	560	457,0	12,5	57	135	116	462,0	d	-	57	425	170
500	755	670	42	20	615	508,0	14,2	57	140	143	513,5		-	57	475	207
600	890	795	48	20	735	610,0	16,0	72	150	230	616,5		-	72	575	230

^d Ove mere kupac treba da specificira

Opšte napomene:

- Mere koje nisu date u tabelama, kao i tolerancije svih mera, su prema standardu EN 1092-1
- Mere i oblici drugih tipova zaptivnih površina mogu se odabrati prema standardu
- Oznake prirubnica su prema standardu i utisnute su na obodu
- Za isporuku, u osnovnoj izvedbi sve površine prirubnica su zaštićene od korozije zaštitom do 6 meseci.

Po zahtevu kupca moguće su isporuke i drugih tipova prirubnica od čelika prema standardu EN 1092-1